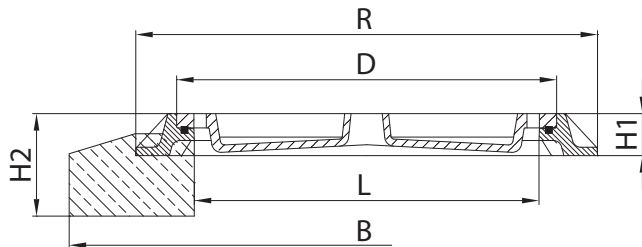


Mit Betonfüllung und Ventilationslöchern  
 Avec remplissage béton et trous de ventilation  
 Con riempimento in calcestruzzo e fori di ventilazione

Radlast 50 kN  
 Charge 50 kN  
 Portata 50 kN

Klasse B125  
 Classe B125  
 Classe B125



Option: Mit Betonsockel  
 Option: Avec socle en béton  
 Opzione: Con zoccolo in cemento



Auf Zementrohr  
 Sur tuyau en ciment  
 In opera su tubo in cemento

Option: Mit Schmutzfänger  
 Option: Avec ramasse-boues  
 Opzione: Con recipiente fanghi

Mit dämpfender Einlage  
 Avec garniture amortissante  
 Con guarnizione ammortizzante

Nr.	∅	R	L	D	B	H1	H2	kg
60-40	600	760	564	610		75		83
60-50	600	760	564	610	1050	75	200	262